

Faucon pèlerin

Le faucon pèlerin

Le Faucon pèlerin est une espèce de rapaces robuste, de taille moyenne, réputé pour être l'oiseau le plus rapide du monde en piqué. Ses proies sont des oiseaux, mais peuvent également s'attaquer à de petits animaux terrestres. Ce faucon ne construit pas de nid.

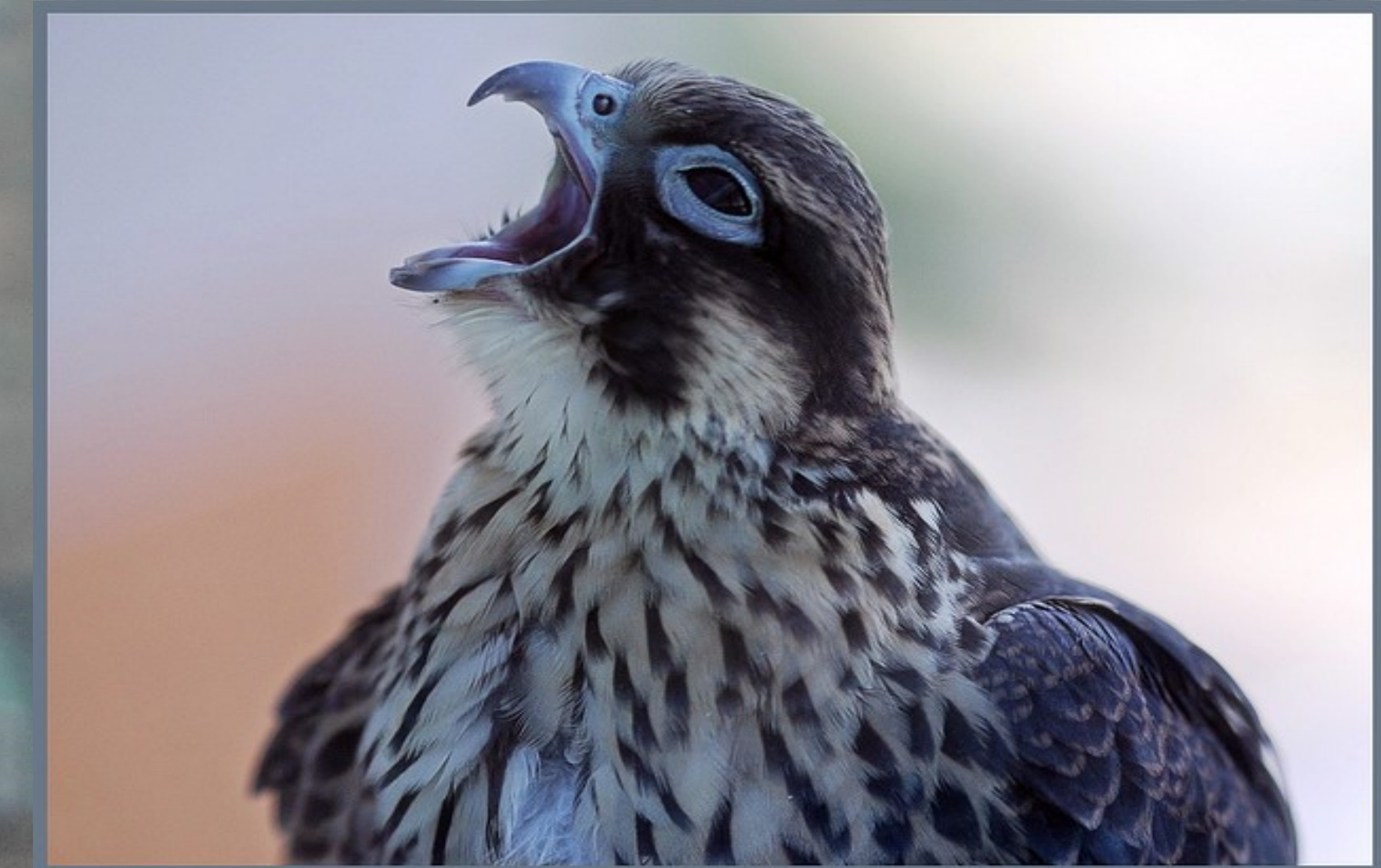


La vue du faucon

Les yeux des Faucons pèlerins ont deux fovéas, pour les vues normale et lointaine. La vue utilise la moitié du volume du cerveau et peut percevoir en même temps trois zones, une frontale en relief et deux latérales lointaines, capables de détecter un pigeon en vol à plus de six kilomètres.

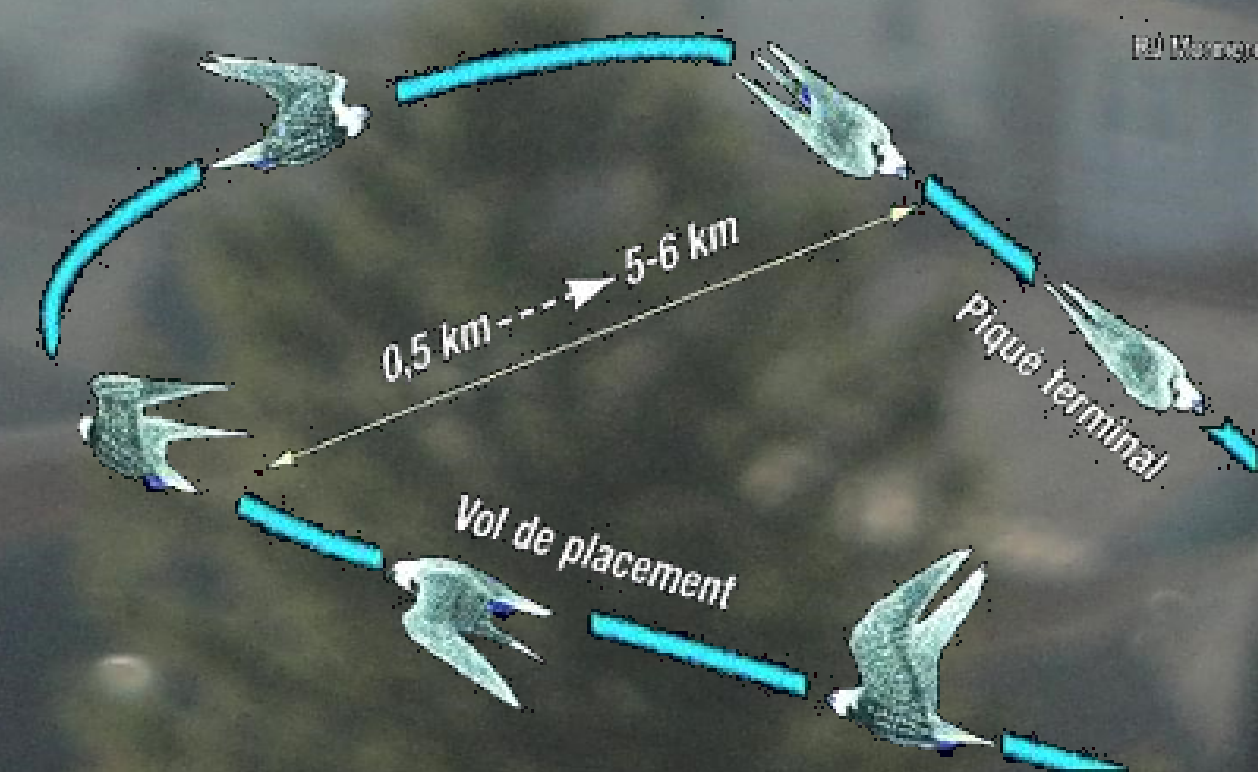


Habitat: Ce petit faucon peut vivre dans la toundra, dans les zones forestières et sur les rivages. On le retrouve près des falaises, des marais et même dans les grandes villes.



Technique de chasse

La technique de chasse du faucon pèlerin est composée de 3 phases qui sont le vol de placement, le vol piqué aile fermée et le vol terminale. La distance parcourue du début à la fin peut s'élever de quelque centaine de mètres à plusieurs kilomètres. La vitesse maximal du faucon lors de sa descente peut varier entre 150km/h à 600km/h



Le cri des faucons

Le Faucon pèlerin est un animal plutôt silencieux. Son cri le plus fréquent est un « ka yak, ka yak » assez perçant et sec. En cas d'alerte, le cri est un rapide « kek-kek-kek » qui peut aller en s'amplifiant si un intrus continue de s'approcher.



Caractéristiques physiques

Famille: Falconidés

Taille: 34 à 49 cm

Poids: Mâle 600 à 750 g

Poids: Femelle 900 à 1300 g

Envergure: 95 à 115 cm