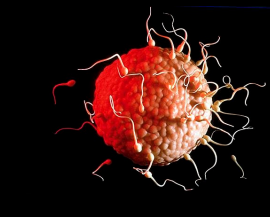


DÉVELOPPEMENT DE L'EMBRYON



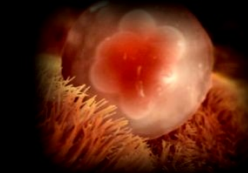
Ovule fécondé



Morula



Blastocyste



Embryon
1 semaine



Embryon
2 semaines



Embryon
4 semaines
Le tube neural et les premiers
battements du cœur.



Embryon
8 semaines
Il commence à bouger.
Développement du cerveau.



Embryon
12 semaines
Ses ongles commencent à pousser.
Le développement de la colonne vertébrale et de la moelle osseuse



Embryon
16 semaines
Il développe le sens de l'ouïe.



Embryon
20 semaines
Vous commencez à le sentir bouger.
On peut connaître son sexe.



Embryon
24 semaines
Ses cheveux commencent à pousser.
Il ouvre ses yeux.



Embryon
28 semaines
Développement des poumons.



Embryon
32 semaines
Il gigote beaucoup.
Il garde les yeux ouverts.



Embryon
36 semaines
Il s'entraîne à respirer.
Son cerveau atteint la maturité.



Embryon
40 semaines
Il patiente en dormant.



Durée d'une grossesse normale : 9 mois
Poids normal à la naissance : entre 2,6 et 4 kilos
Mesure normale à la naissance : entre 45 et 55 cm