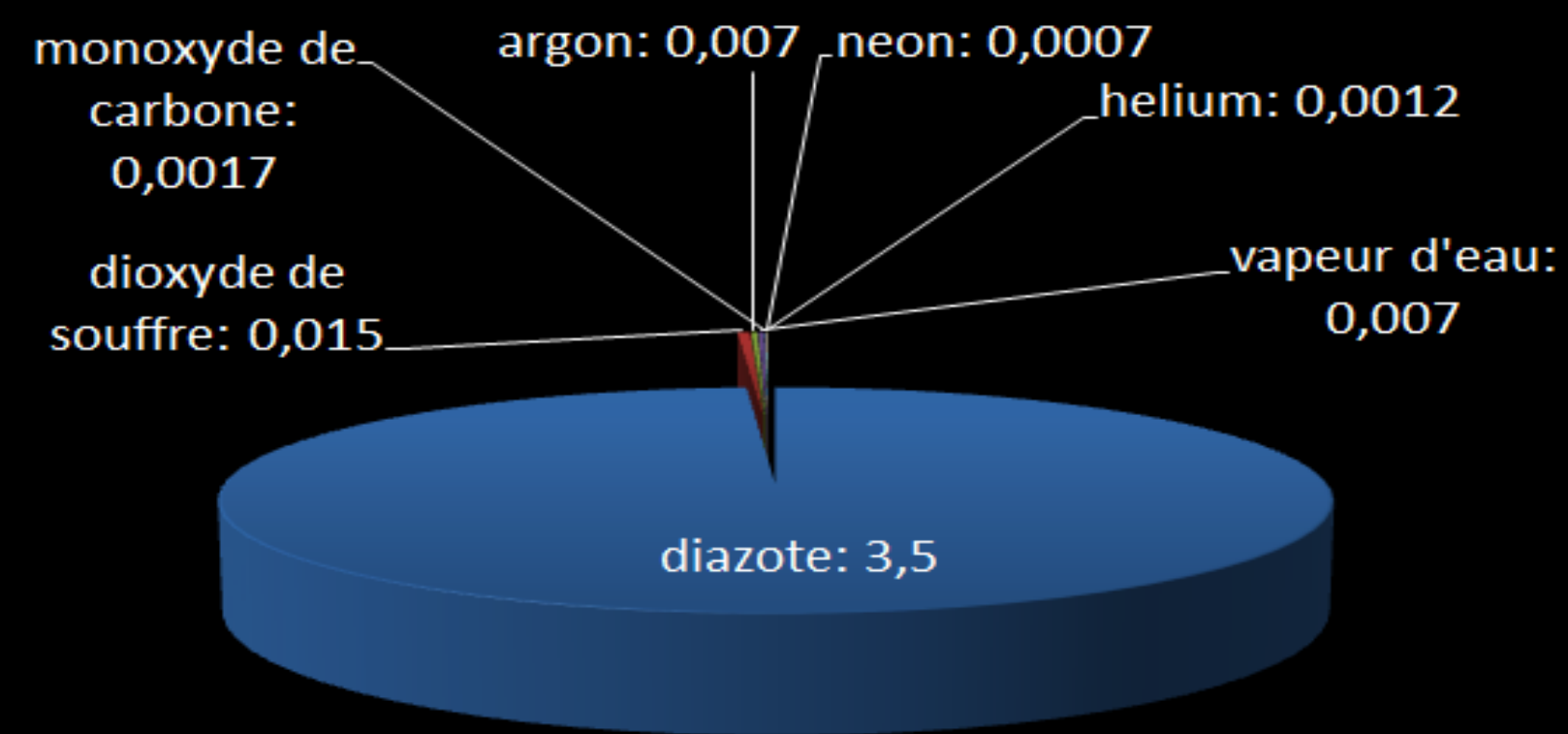


Vénus



Composition de l'atmosphère de Vénus

- Vénus est la deuxième des huit planètes (sans compter Pluton) du Système solaire en partant du Soleil.
- La planète Vénus a été baptisée du nom de la déesse Vénus de la mythologie romaine.
- Elle possède un champ magnétique très faible et n'a aucun satellite naturel.

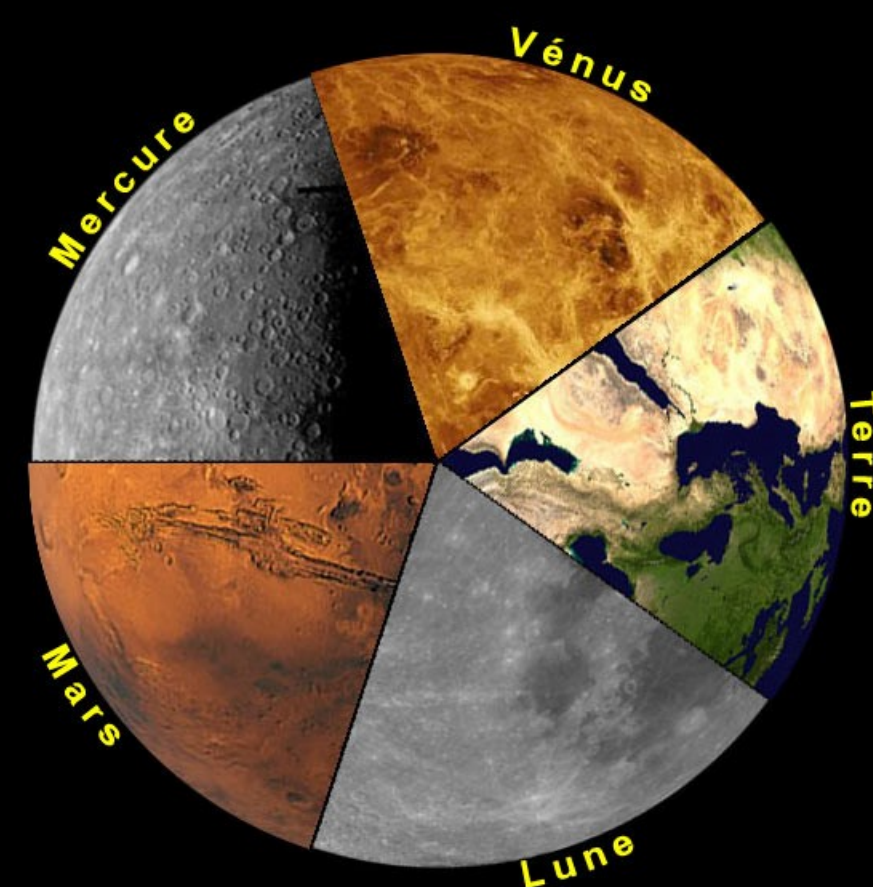
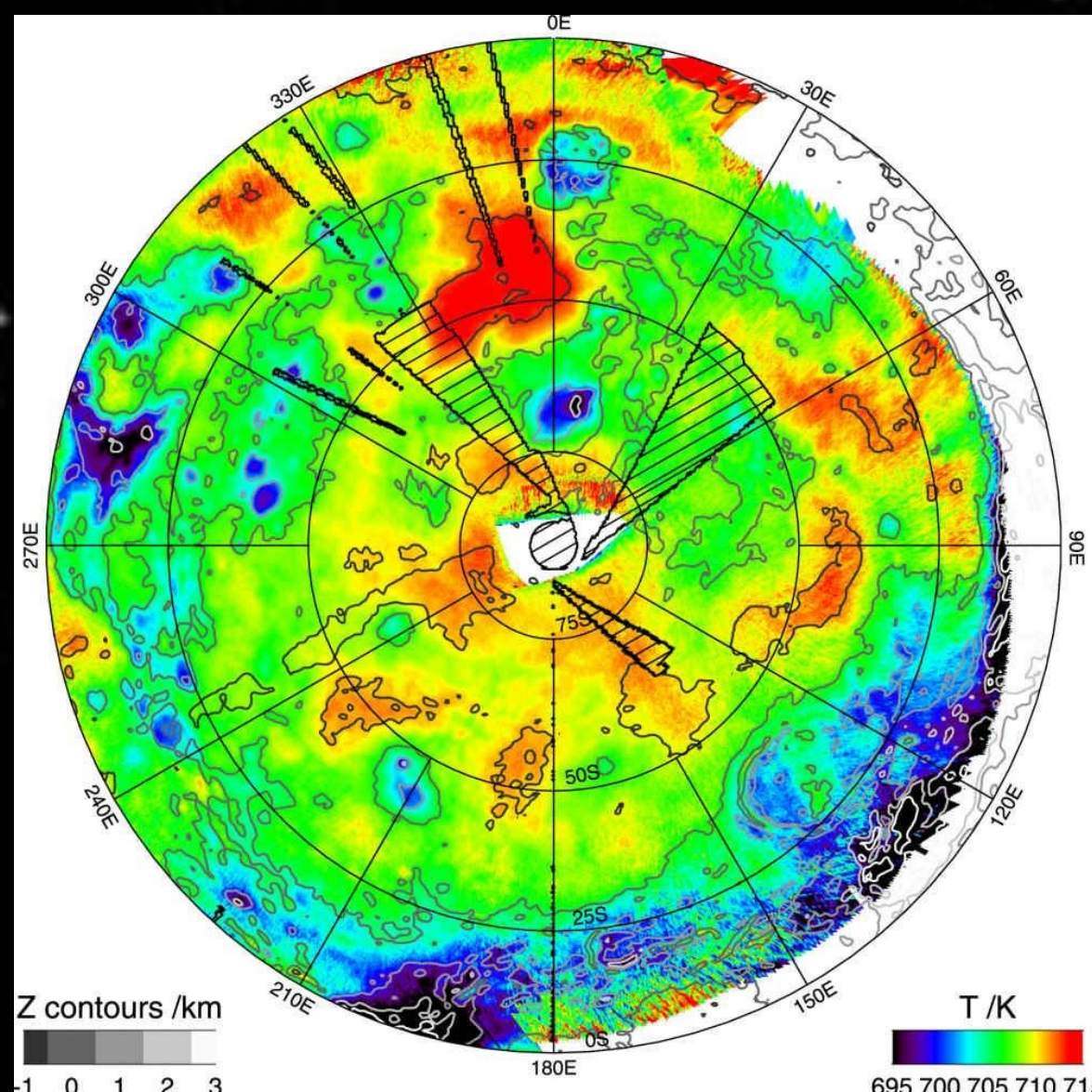
Rayon : 6 052 km
Superficie : 460 234 317 km²
Distance du Soleil : 108 200 000 km
Durée du jour : 116j 18h 0m
Gravité : 8,87 m/s²
 Poids : 4,86 trillions de tonnes
 Vitesse orbitale : 35 km/s

La planète tourne sur elle-même en 243 jours terrestres, alors qu'elle fait le tour du Soleil en 225 jours.

La pression atmosphérique de Vénus est 90 fois supérieure à la nôtre.

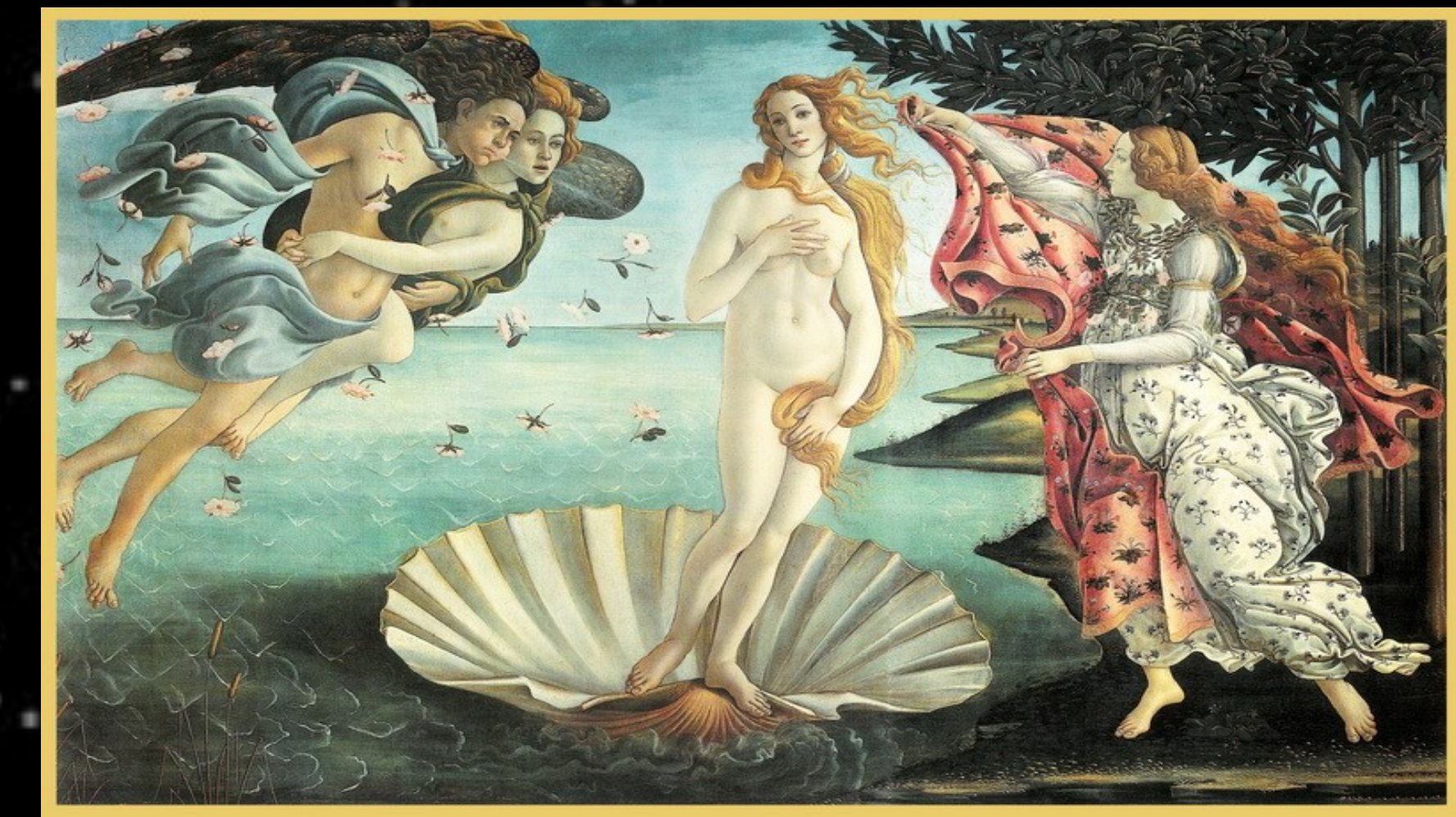
Vénus gravite sur une orbite quasi circulaire d'un rayon moyen de 108 millions de kilomètres. De ce fait, Vénus reçoit un rayonnement solaire presque deux fois plus intense que la Terre.

Semblable à la Terre, Vénus est une planète rocheuse, puisque ses paysages sont identiques ou presque et elle a presque la même taille que notre planète: son diamètre est de 12104 km, soit 0,9 fois celui de la Terre.

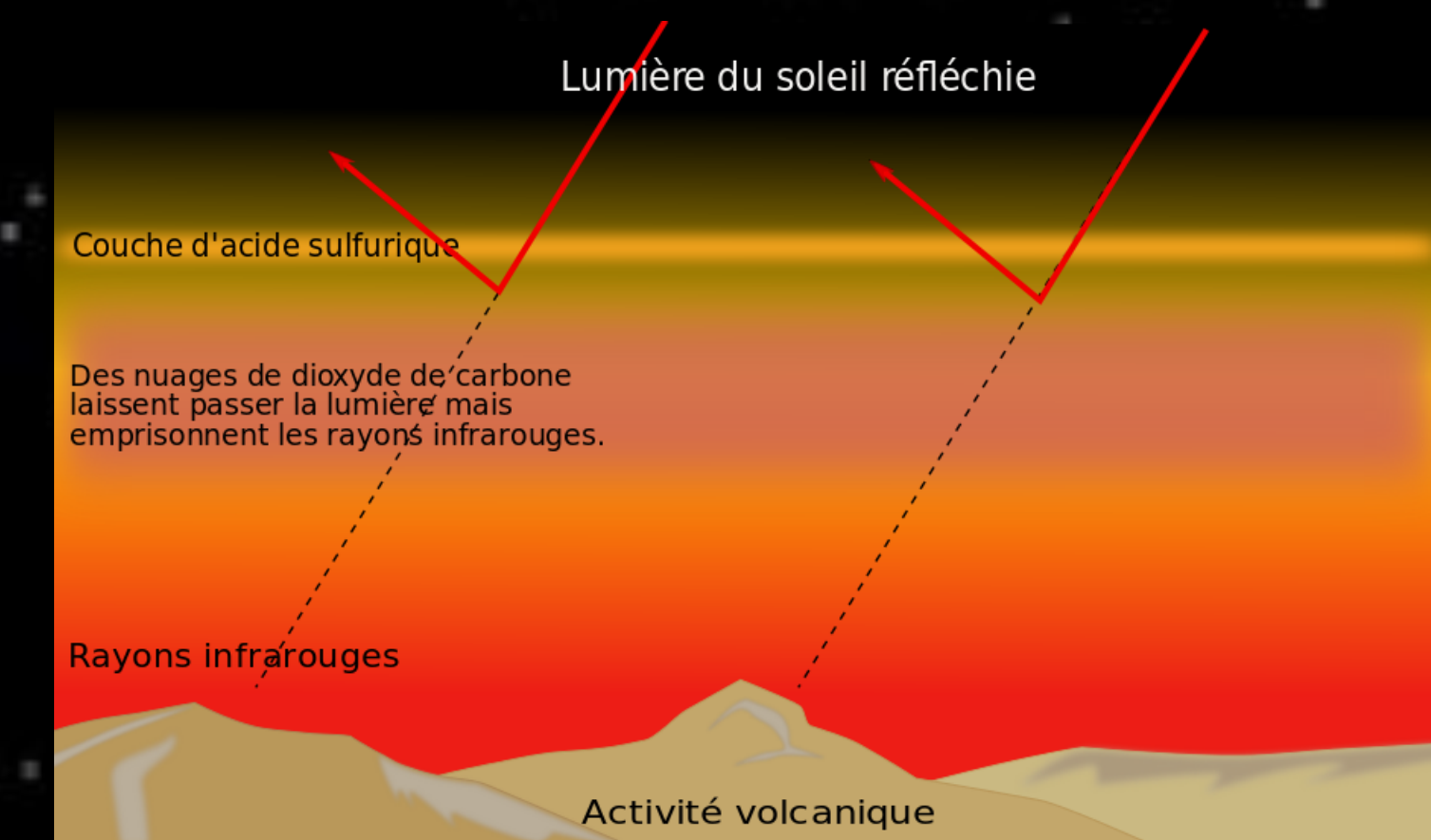


L'atmosphère de Vénus est extrêmement dense. Elle se compose de dioxyde de carbone (CO₂) et d'un peu d'azote. Cette atmosphère est occupée par d'épais nuages de dioxyde de soufre. La température de surface de Vénus est supérieure à celle de Mercure (420 °C), bien que Vénus se situe à près de deux fois la distance Mercure-Soleil et ne reçoive donc qu'environ 25 % de l'irradiance solaire de Mercure.

Cette couche nuageuse réfléchit la lumière solaire, ce qui explique la brillance de Vénus et empêche d'observer directement le sol de Vénus depuis la Terre.



Déesse Vénus



Conditions infernales

la température dépasse les 400°C en raison d'un intense effet de serre, mais son atmosphère est un mélange irrespirable : Du CO₂ (96% !), agrémenté d'un peu d'acide sulfurique, d'acide chlorhydrique, de soufre...

