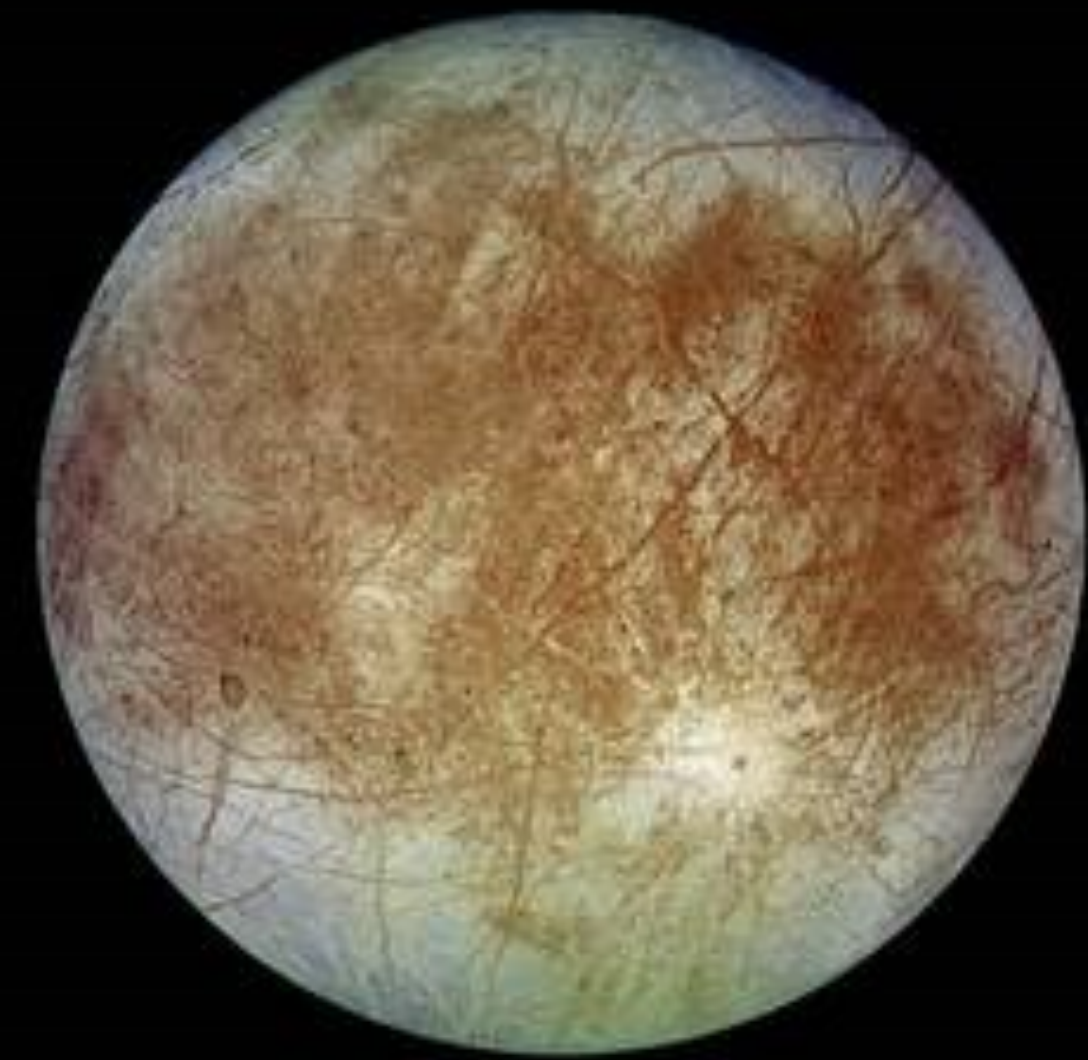
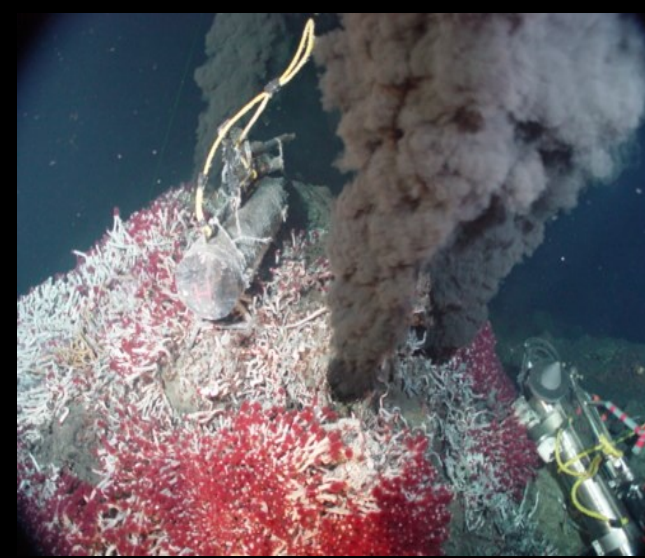


# Les cheminées marines



Voici Europe, une lune où nous supposons que ce qui maintient son océan à l'état liquide sont des cheminées hydrothermales qui seraient entourées d'écosystèmes semblables à ceux qu'on retrouve autour des monts hydrothermaux terrestres.



Ceci est un fumeur noir. Les fumeurs noirs produisent de l'eau sulfureuse à haute température (350°C). Il a une forte teneur en fer et en manganèse ce qui explique que la fumée qui en sort soit noire.



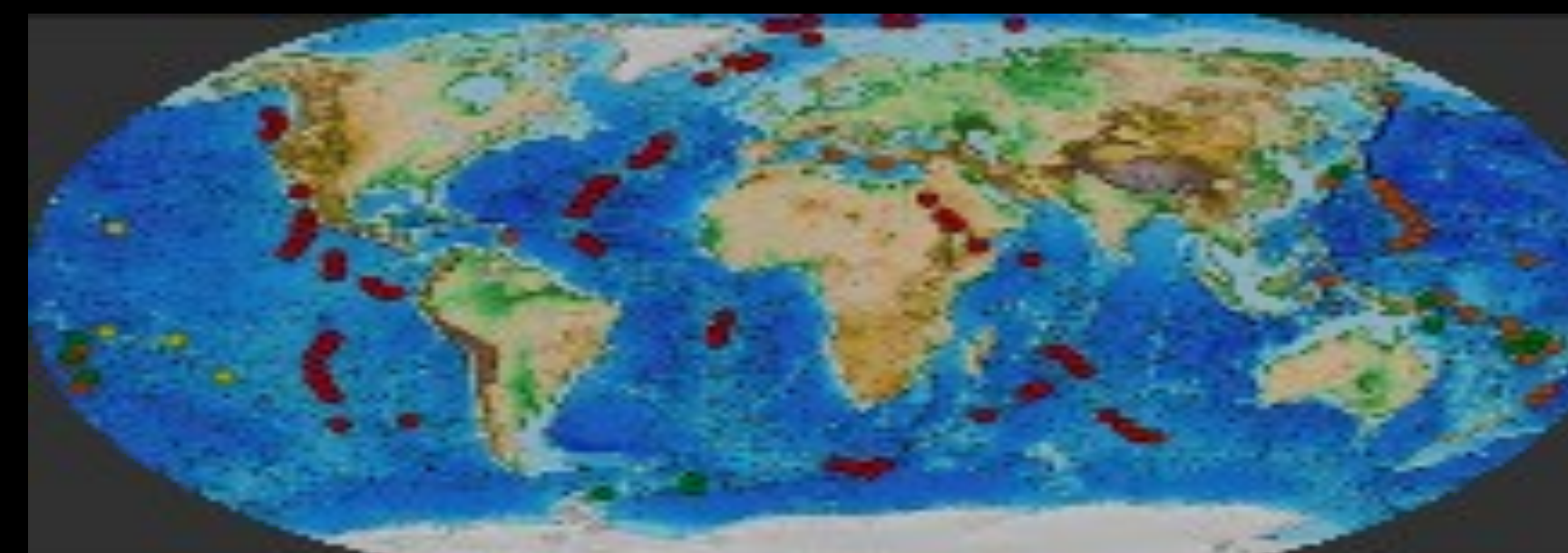
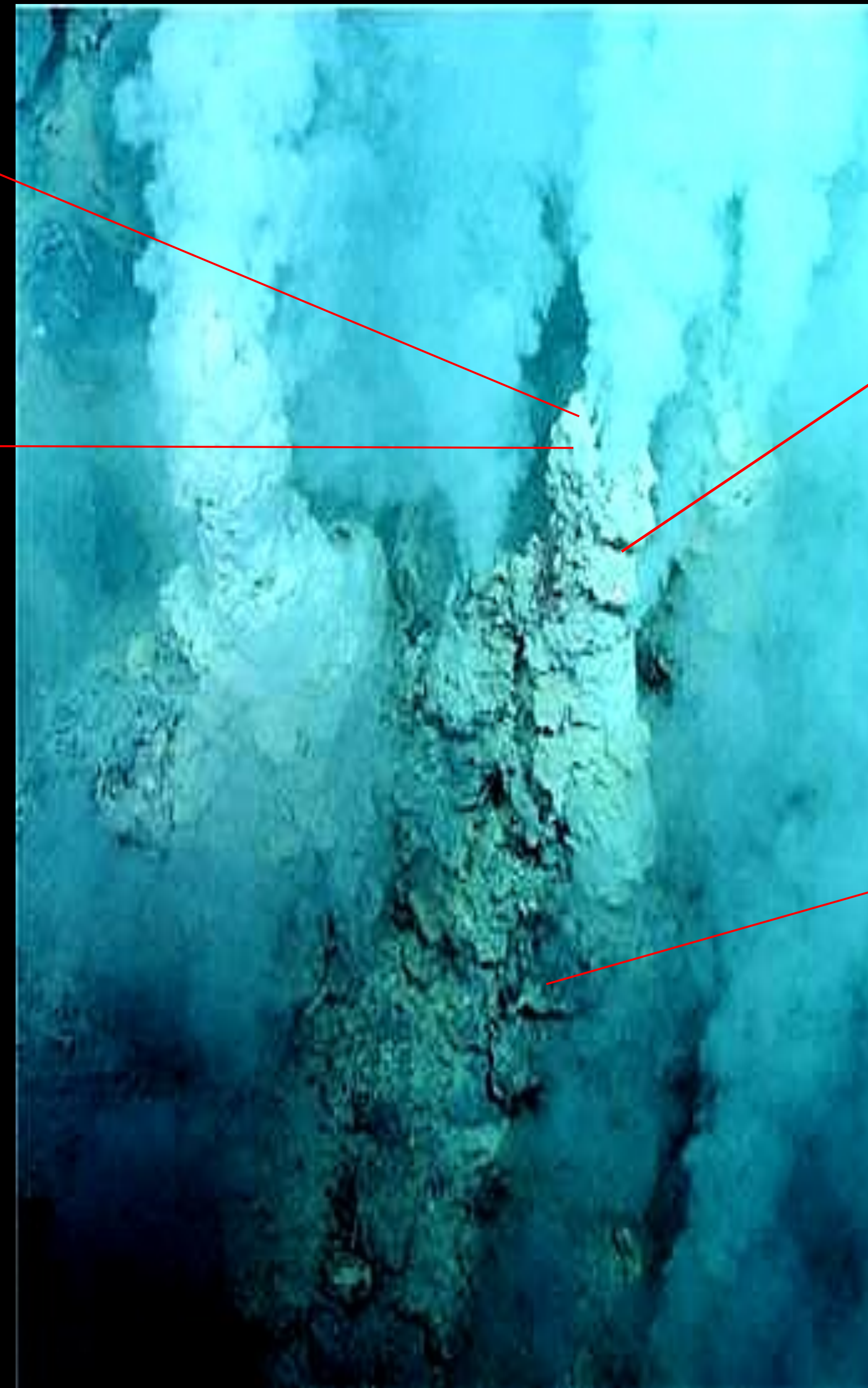
Ceci est un fumeur blanc. Leur température est de 280°C et leur eau contient du baryum et du sulfate de calcium. Ils sont surtout composés de sulfure de zinc et de fer. La fumée peut donc être blanche ou translucide.

Sortie de fumée

Anhydrite en croissance

Sulfures Polymétalliques

Inclusion d'anhydrite



Les endroits où nous retrouvons majoritairement les Cheminées Marines.

## Faune des monts hydrothermaux

-Crabes cyanagraea



-Vers tubicoles Riftia pachyptila



-Vers tubicoles Lamellibrachia barhami



-Anguilles des sources



-Petits poissons Aphyonidés



-Petits poissons Alevins



-Poulpes Benthoctopus



-Bivalves Bathymodiolus



-Poissons abyssaux benthiques grenadiers



- Poissons abyssaux benthiques donzelles

